

CAXIAS  
HEIGHTS

**T4 DUPLEX**

4-BEDROOM  
DUPLEX  
APARTMENT

**B3B**

313m<sup>2</sup> | sqm

ÁREA BRUTA PRIVATIVA | GROSS PRIVATE AREA  
214m<sup>2</sup>/sqm

ÁREA DE VARANDAS | BALCONIES AREA  
99m<sup>2</sup>/sqm

GARAGEM | PARKING UNITS 4  
31,3m<sup>2</sup>/sqm | 31m<sup>2</sup>/sqm  
ARRECADADAÇÃO | STORAGE 1  
6,8m<sup>2</sup>/sqm

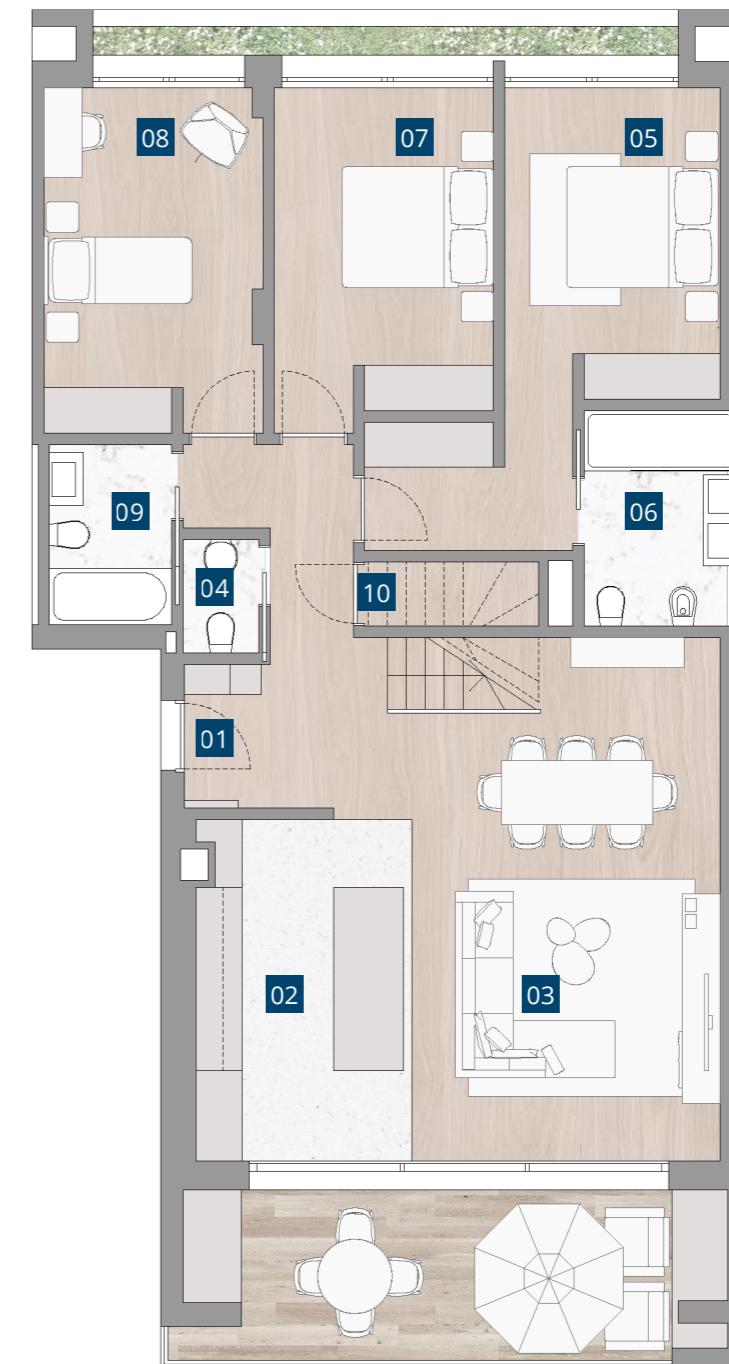
ORIENTAÇÃO SOLAR E;O  
SUN ORIENTATION E;W



WWW.CAXIASHEIGHTS.COM

As informações contidas neste documento são meramente indicativas e, por razões técnicas, comerciais ou jurídicas, podem estar sujeitas a alterações ou variações. Não tem obrigações contratuais.

The information contained in this document is merely indicative and for technical reasons, business or legal matters, may be subject to changes or variations. It has no contractual obligations.



<b>01</b> Entrada Entrance	4,7m <sup>2</sup> /sqm	<b>06</b> Instalações Sanitárias (Suite) Bathroom (Suite)	5,8m <sup>2</sup> /sqm
<b>02</b> Cozinha Kitchen	12m <sup>2</sup> /sqm	<b>07</b> Quarto Room	12,7m <sup>2</sup> /sqm
<b>03</b> Sala Living Room	30,7m <sup>2</sup> /sqm	<b>08</b> Quarto Room	13,5m <sup>2</sup> /sqm
<b>04</b> Instalações Sanitárias Bathroom	1,5m <sup>2</sup> /sqm	<b>09</b> Instalações Sanitárias Bathroom (Suite)	3,9m <sup>2</sup> /sqm
<b>05</b> Suite Suite	16,7m <sup>2</sup> /sqm	<b>10</b> Despensa Pantry	2,1m <sup>2</sup> /sqm



escala | scale 1:100

CAXIAS  
HEIGHTS

**T4 DUPLEX**

4-BEDROOM  
DUPLEX  
APARTMENT

**B3B**

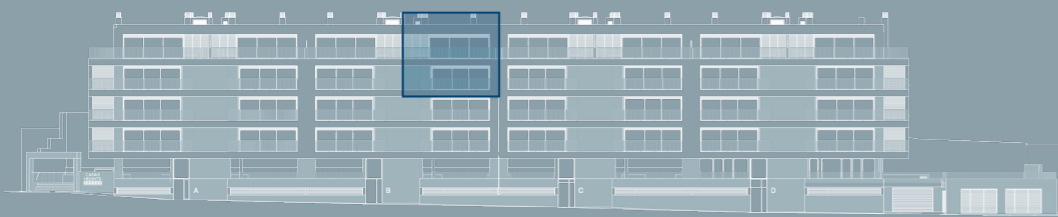
313m<sup>2</sup> | sqm

ÁREA BRUTA PRIVATIVA | GROSS PRIVATE AREA  
214m<sup>2</sup>/sqm

ÁREA DE VARANDAS | BALCONIES AREA  
99m<sup>2</sup>/sqm

GARAGEM | PARKING UNITS 4  
31,3m<sup>2</sup>/sqm | 31m<sup>2</sup>/sqm  
ARRECADAÇÃO | STORAGE 1  
6,8m<sup>2</sup>/sqm

ORIENTAÇÃO SOLAR E;O  
SUN ORIENTATION E;W



WWW.CAXIASHEIGHTS.COM

As informações contidas neste documento são meramente indicativas e, por razões técnicas, comerciais ou jurídicas, podem estar sujeitas a alterações ou variações. Não tem obrigações contratuais.

The information contained in this document is merely indicative and for technical reasons, business or legal matters, may be subject to changes or variations. It has no contractual obligations.



- |    |  |                         |
|----|--|-------------------------|
| 01 | Sala<br>Living Room                                | 35m <sup>2</sup> /sqm   |
| 02 | Suite<br>Suite                                     | 21,3m <sup>2</sup> /sqm |
| 03 | Instalações Sanitárias (Suite)<br>Bathroom (Suite) | 6,3m <sup>2</sup> /sqm  |



escala | scale 1:100